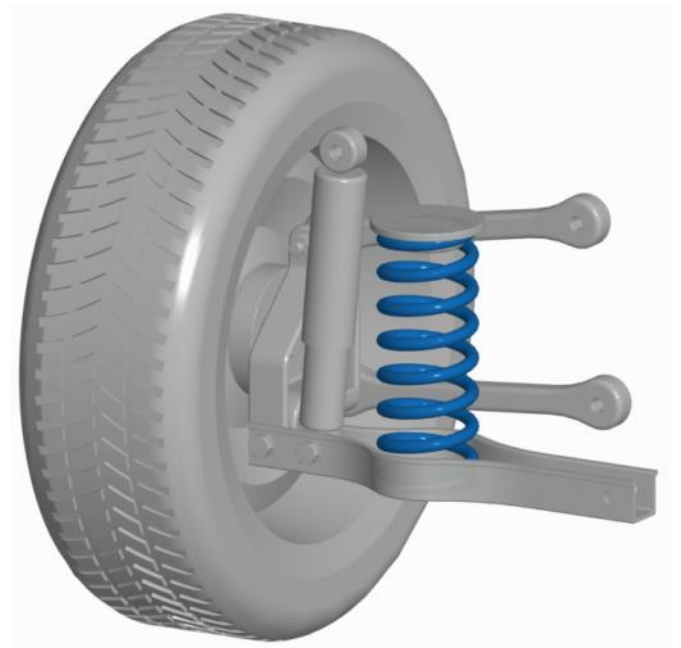


HV-393088

Suzuki Jimny

**MAX COMFORT.
MAX CONTROL.
MAX SAFETY.**



NL Montage handleiding

EN Fitting instructions

DE Einbau Anleitung

FR Guide d'installation



Suspension
Systems



Notice

NL

1. Monteer originele delen van de auto volgens voorschriften in het werkplaats-handboek.
2. Controleer na de montage of de MAD veer voldoende voorspanning heeft.
3. Bescherm metalen delen met een corrosie-werende coating.
4. Stel de koplamphoogte en indien aanwezig het camera en / of radarsysteem opnieuw af.
5. Bij een multi-link wielophanging is het raadzaam opnieuw uit te lijnen.
6. Op de volgende pagina vindt u de QR codes en URL's om de betreffende documenten van deze set te downloaden

EN

1. Mount original parts of the car as specified in the workshop manual.
2. After mounting, check that the MAD spring has enough pre-tension.
3. Protect metal parts with an anticorrosive coating.
4. Readjust the headlights, and the camera and/or radar system if present.
5. With multi-link suspension, we recommend realigning.
6. On the following page you will find the QR codes and URLs to download the relevant documents of this set

DE

1. Montieren Sie Originalteile des Autos gemäß den Anweisungen im Werkstatthandbuch.
2. Überprüfen Sie nach der Montage, ob die MAD-Feder ausreichend Vorspannung hat.
3. Schützen Sie Metallteile mit einer korrosionsbeständigen Beschichtung.
4. Stellen Sie die Scheinwerferhöhe und, falls vorhanden, die Kamera und/oder das Radarsystem erneut ein.
5. Bei einer Mehrlenker-Radaufhängung empfiehlt es sich, diese erneut auszurichten.
6. Auf der folgenden Seite finden Sie die QR-Codes und URLs zum Herunterladen der relevanten Dokumente dieses Sets

FR

1. Installez les pièces d'origine du véhicule comme indiqué dans le manuel d'atelier.
2. Après l'installation, vérifiez que le ressort MAD est suffisamment précontraint.
3. Protégez les pièces métalliques avec un revêtement résistant à la corrosion.
4. Réglez à nouveau la hauteur des phares et le système de caméra et/ou de radar, le cas échéant.
5. Dans le cas d'une suspension multibras, il est conseillé de refaire la géométrie.
6. Sur la page suivante, vous trouverez les codes QR et les URL permettant de télécharger les documents pertinents de cette série.



Notice



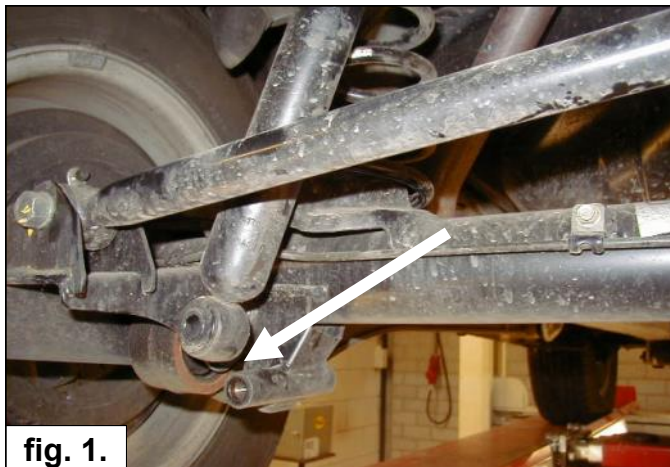
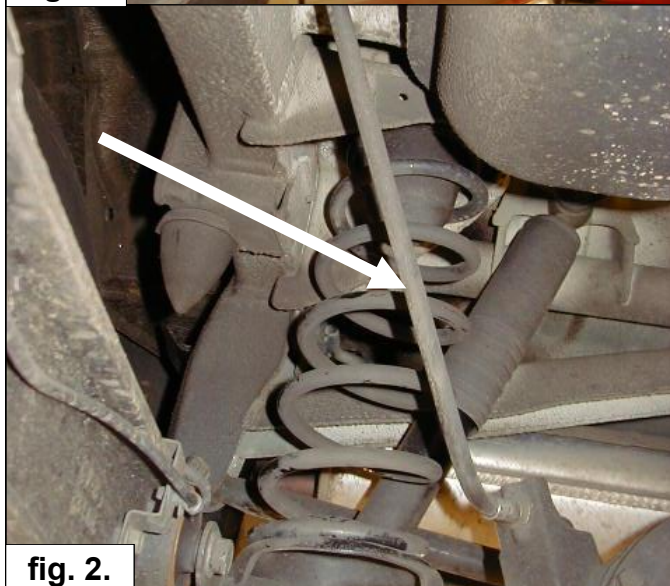
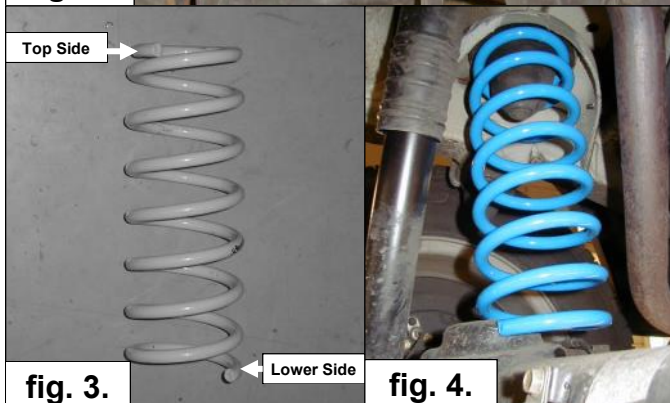
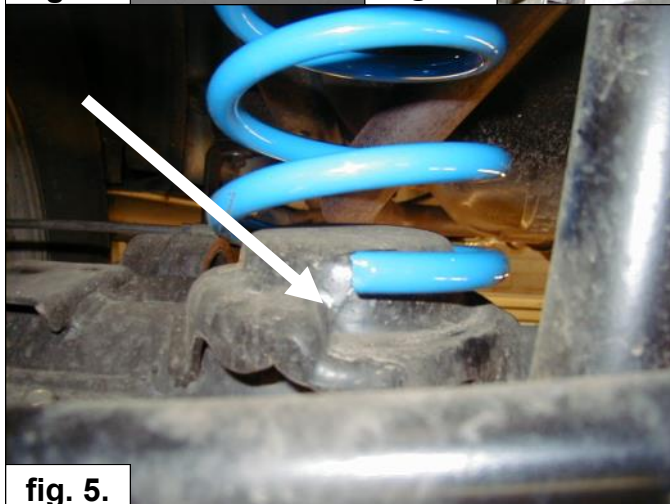
<https://mad-automotive.com/documents/VH3920308.pdf>



<https://mad-automotive.com/documents/TU-026547.pdf>



<https://mad-automotive.com/documents/9901.pdf>


fig. 1.

fig. 2.

fig. 3.
fig. 4.

fig. 5.
NL

1. Demonteer de onderste schokdemperbout. Zie fig.1.
2. Hef de auto uit de veren. Let op dat de remleidingen niet onder spanning komen te staan. Zie fig.2.
3. Verwijder de hoofdveer.
4. Monteer de MAD vervangende hoofdveer. Zie fig.3 en 4. Let op dat het onderste windingsuiteinde van de hoofdveer goed in het veerslot valt. Zie fig.5.
5. Laat de auto zakken en monteer de schokdemperbout.

EN

1. Dismount the lower shock absorber bolt. See fig.1.
2. Jack up the car. Take care that the brake tubes do not get under tension. See fig.2.
3. Remove the mainspring.
4. Mount the MAD spring. See fig.3 and 4. Take care that the spring seats are centering right into the holes of the original spring seats. See fig.5.
5. Lower the car and mount the shock absorber bolt.

DE

1. Lösen Sie den Stoßdämpferbolzen am unteren Ende. Siehe Fig.1.
2. Heben Sie das Fahrzeug an. Achten Sie darauf dass die Bremsleitungen nicht unter Spannung kommen. Siehe Fig.2.
3. Demontieren Sie die Hauptfedern.
4. Montieren Sie die MAD Federn. Siehe Fig.3 und 4. Achten Sie darauf dass das Windungs-ende der Hauptfeder richtig in dem Federteller zentriert. Siehe Fig.5.
5. Lassen Sie das Fahrzeug herunter und montieren Sie die Stoßdämpferbolzen.

FR

1. Démontez le boulon inférieur de l'amortisseur. Voir fig.1.
2. Soulevez le véhicule le plus loin possible des ressorts. Veillez à ne pas tendre les tuyaux de frein. Voir fig.2.
3. Démontez le ressort principal.
4. Monter le ressort principal M.A.D. Voir fig.3 et 4. Veillez à ce que l'extrémité inférieure de la spire du ressort principal vienne se loger correctement contre la Butée. Voir fig.5.
5. Remplacez le véhicule sur ses roues. Montez l'amortisseur.

MAD

Wiltonstraat 53
3905 KW Veenendaal
The Netherlands

T +31 (0) 318 586 100

mad-automotive.com



Suspension
Systems