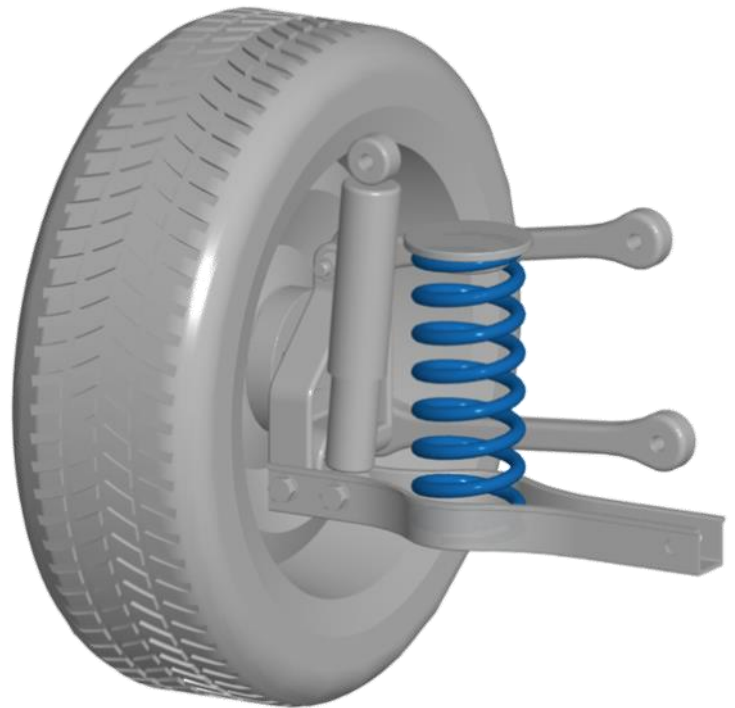


**HV-140598 / HV-140608**  
Renault Clio & Clio Estate

**MAX COMFORT.  
MAX CONTROL.  
MAX SAFETY.**



**NL** Montage handleiding  
**EN** Fitting instructions  
**DE** Einbau Anleitung  
**FR** Guide d'installation



Suspension  
Systems



# Notice

## NL

1. Monteer originele delen van de auto volgens voorschriften in het werkplaats-handboek.
2. Controleer na de montage of de MAD veer voldoende voorspanning heeft.
3. Bescherm metalen delen met een corrosie-werende coating.
4. Stel de koplamphoogte en indien aanwezig het camera en / of radarsysteem opnieuw af.
5. Bij een multi-link wielophanging is het raadzaam opnieuw uit te lijnen.
6. Op de volgende pagina vindt u de QR codes en URL's om de betreffende documenten van deze set te downloaden

## EN

1. Mount original parts of the car as specified in the workshop manual.
2. After mounting, check that the MAD spring has enough pre-tension.
3. Protect metal parts with an anticorrosive coating.
4. Readjust the headlights, and the camera and/or radar system if present.
5. With multi-link suspension, we recommend realigning.
6. On the following page you will find the QR codes and URLs to download the relevant documents of this set

## DE

1. Montieren Sie Originalteile des Autos gemäß den Anweisungen im Werkstatthandbuch.
2. Überprüfen Sie nach der Montage, ob die MAD-Feder ausreichend Vorspannung hat.
3. Schützen Sie Metallteile mit einer korrosionsbeständigen Beschichtung.
4. Stellen Sie die Scheinwerferhöhe und, falls vorhanden, die Kamera und/oder das Radarsystem erneut ein.
5. Bei einer Mehrlenker-Radaufhängung empfiehlt es sich, diese erneut auszurichten.
6. Auf der folgenden Seite finden Sie die QR-Codes und URLs zum Herunterladen der relevanten Dokumente dieses Sets

## FR

1. Installez les pièces d'origine du véhicule comme indiqué dans le manuel d'atelier.
2. Après l'installation, vérifiez que le ressort MAD est suffisamment précontraint.
3. Protégez les pièces métalliques avec un revêtement résistant à la corrosion.
4. Réglez à nouveau la hauteur des phares et le système de caméra et/ou de radar, le cas échéant.
5. Dans le cas d'une suspension multibras, il est conseillé de refaire la géométrie.
6. Sur la page suivante, vous trouverez les codes QR et les URL permettant de télécharger les documents pertinents de cette série.



## Notice



<https://mad-automotive.com/documents/1420059.pdf>

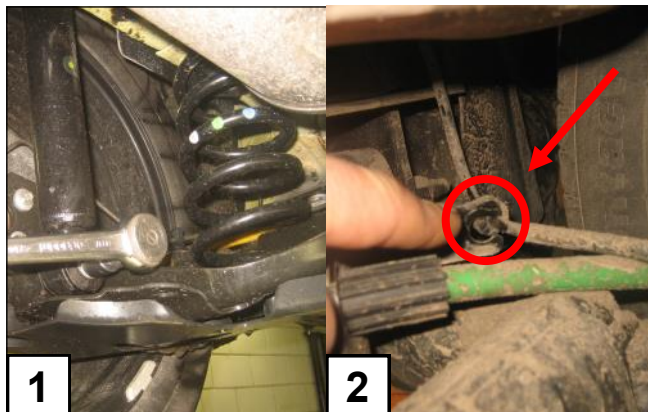


<https://mad-automotive.com/documents/TU-026039.pdf>



<https://mad-automotive.com/documents/9901.pdf>

## HV-140598 / HV-140608



NL

1. Maak de schokdempers aan de onderzijde los. (zie figuur 1)
2. Neem beide ABS kabels los. (zie figuur 2.)
3. Hef de auto uit de veren en demonteer de hoofdveer.
4. Zet de rubber schotel over op de M.A.D. veer. (zie figuur 3.)
5. Monteer de M.A.D. vervangende hoofdveer.
6. Monteer de schokdempers en zet de ABS bekabeling vast.
7. Plaats de auto op de wielen.



GB

1. Disconnect shock absorbers at the lower end. (See figure 1.)
2. Loosen both ABS cables. (See figure 2.)
3. Jack up the car and remove the mainspring.
4. Put the rubber spring seats on the M.A.D. spring. (See figure 3.)
5. Fit the M.A.D. spring.
6. Fit the shock absorber and fasten the ABS wiring.
7. put the car on the wheels.

D

1. Stoßdämpfer am unteren Ende Lösen. (Siehe Abb. 1.)
2. Lösen Sie beide ABS-Leitungen. (Siehe Abb. 2.)
3. Heben Sie das Fahrzeug an und demontieren Sie den Hauptfeder.
4. Setzen Sie die Gummi Federsitzen auf der M.A.D. Feder. (Siehe Abb. 3.)
5. Montieren Sie der M.A.D. Hauptfeder.
6. Stoßdämpfer Montieren und befestigen Sie die ABS-Leitungen.
7. Fahrzeug auf die Räder stellen.

F

1. Démontez les amortisseurs côté inférieur. (Voir fig. 1.)
2. Démontez les deux câbles ABS. (Voir fig. 2.)
3. Soulevez la voiture hors des ressorts et démontez le ressort principal.
4. Placez les plats en caoutchouc sur le ressort M.A.D. (Voir fig. 3.)
5. Montez le ressort principal M.A.D.
6. Montez l' amortisseur.
7. Remplacez le véhicule sur ses roues et fixer le câblage ABS.









**MAD**

Wiltonstraat 53  
3905 KW Veenendaal  
The Netherlands

T +31 (0) 318 586 100

[mad-automotive.com](http://mad-automotive.com)



Suspension  
Systems