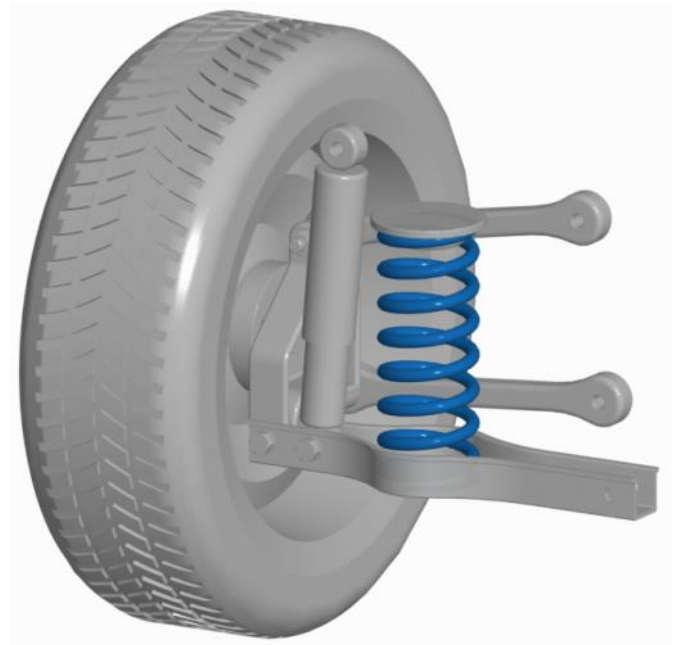


HV-373178

Kia Sportage AWD /
Hyundai ix35 AWD

**MAX COMFORT.
MAX CONTROL.
MAX SAFETY.**



NL Montage handleiding
EN Fitting instructions
DE Einbau Anleitung
FR Guide d'installation



Suspension
Systems



Notice

NL

1. Monteer originele delen van de auto volgens voorschriften in het werkplaats-handboek.
2. Controleer na de montage of de MAD veer voldoende voorspanning heeft.
3. Bescherm metalen delen met een corrosie-werende coating.
4. Stel de koplamphoogte en indien aanwezig het camera en / of radarsysteem opnieuw af.
5. Bij een multi-link wielophanging is het raadzaam opnieuw uit te lijnen.
6. Op de volgende pagina vindt u de QR codes en URL's om de betreffende documenten van deze set te downloaden

EN

1. Mount original parts of the car as specified in the workshop manual.
2. After mounting, check that the MAD spring has enough pre-tension.
3. Protect metal parts with an anticorrosive coating.
4. Readjust the headlights, and the camera and/or radar system if present.
5. With multi-link suspension, we recommend realigning.
6. On the following page you will find the QR codes and URLs to download the relevant documents of this set

DE

1. Montieren Sie Originalteile des Autos gemäß den Anweisungen im Werkstatthandbuch.
2. Überprüfen Sie nach der Montage, ob die MAD-Feder ausreichend Vorspannung hat.
3. Schützen Sie Metallteile mit einer korrosionsbeständigen Beschichtung.
4. Stellen Sie die Scheinwerferhöhe und, falls vorhanden, die Kamera und/oder das Radarsystem erneut ein.
5. Bei einer Mehrlenker-Radaufhängung empfiehlt es sich, diese erneut auszurichten.
6. Auf der folgenden Seite finden Sie die QR-Codes und URLs zum Herunterladen der relevanten Dokumente dieses Sets

FR

1. Installez les pièces d'origine du véhicule comme indiqué dans le manuel d'atelier.
2. Après l'installation, vérifiez que le ressort MAD est suffisamment précontraint.
3. Protégez les pièces métalliques avec un revêtement résistant à la corrosion.
4. Réglez à nouveau la hauteur des phares et le système de caméra et/ou de radar, le cas échéant.
5. Dans le cas d'une suspension multibras, il est conseillé de refaire la géométrie.
6. Sur la page suivante, vous trouverez les codes QR et les URL permettant de télécharger les documents pertinents de cette série.



Notice



<https://mad-automotive.com/documents/VH3720317.pdf>



<https://mad-automotive.com/documents/TU-025837.pdf>



<https://mad-automotive.com/documents/9901.pdf>

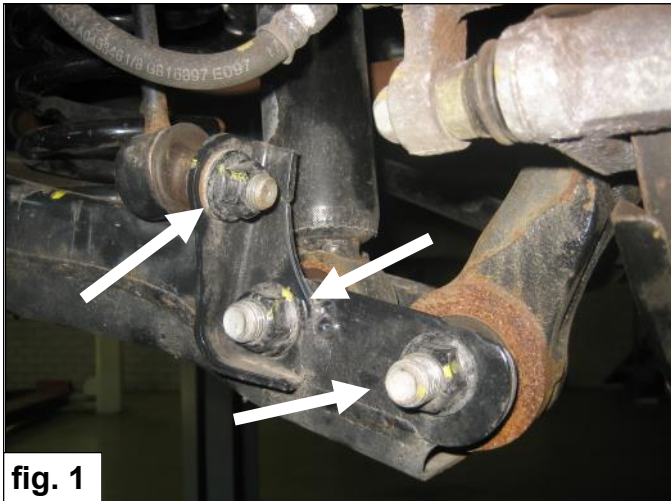


fig. 1

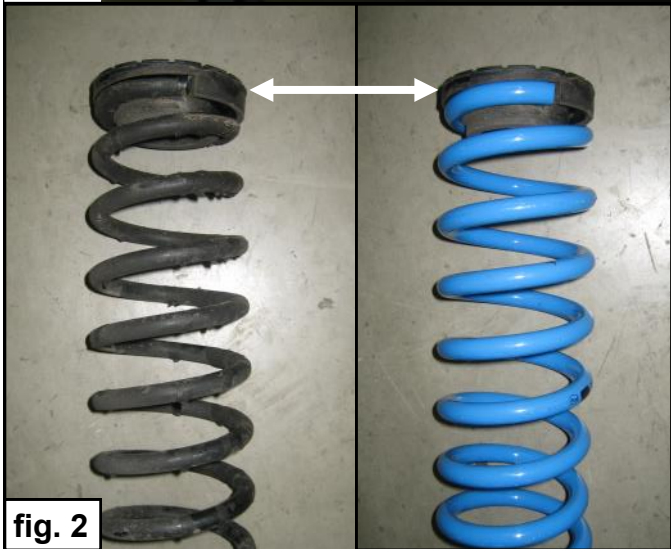


fig. 2



fig. 3

NL

1. Hef de auto uit de veren en verwijder de achterwielen.
2. Ondersteun de draagarm en verwijder de bout van de schokdemper, de stab.stang en de draagarm aan de wielzijde. Zie fig. 1. Let op: de draagarm staat onder veerspanning.
3. Laat de draagarm voorzichtig zakken en verwijder de hoofdveer.
4. Zet het bovenste veerrubber over op de MAD vervangende hoofdveer.
5. Plaats de MAD vervangende hoofdveer onder de auto. Let op dat het onderste windingsuiteinde van de hoofdveer goed in het veerslot valt.
6. Ondersteun de draagarm en monteer de bout van de schok demper, stab. stang en draagarm.
7. Plaats de auto op zijn wielen.

EN

1. Jack up the car and remove the rear wheels.
2. Support the wheel arm and remove the lower shock absorber bolt , stabilizer and the wheel arm bolt at the wheel side. See fig. 1. Take care: The wheel arm is under tension of the spring.
3. Carefully lower the wheel arm and remove the main spring.
4. Put the top spring rubbers on to the MAD spring.
5. Fit the MAD spring. Take care that the lower windings end centres right into spring end the lower spring seat.
6. Support the wheel arm and fit the bolt of the wheel arm, shock absorber and stabilizer.
7. Put the car back on it's wheels.

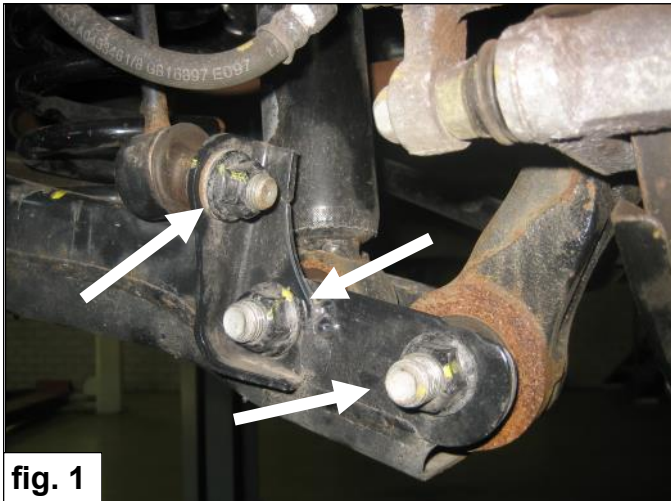
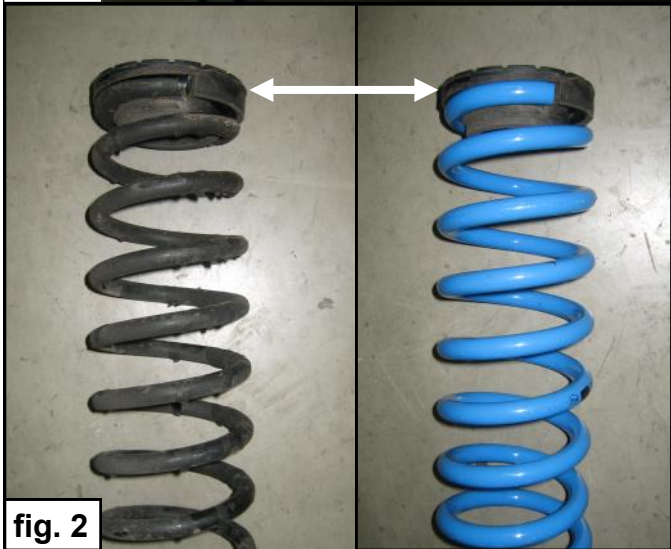

fig. 1

fig. 2

fig. 3
DE

1. Heben Sie das Fahrzeug an und entfernen Sie die Rädern.
2. Unterstützen Sie den Tragarm und entfernen Sie den Tragarmbolzen an die Radseite , die Stabilisator und die untere Stoßdämpferbolzen. Siehe Fig. 1. Achten Sie darauf dass der Tragarm unter Federspannung ist.
3. Lassen Sie den Tragarm Vorsicht herunter und entfernen Sie die Hauptfeder.
4. Stellen Sie die originale Federgummis zu der MAD Ersatzfeder. Siehe 5.
5. Stellen Sie die MAD Ersatzfeder. Achten Sie darauf dass der Gummi Punkt des untere Federtellers richtig in das Loch des Tragarms zentriert.
6. Unterstützen Sie der Tragarm und montieren Sie den Bolzen an der Radseite, die Stabilisator und die untere Stoßdämpferbolzen.
7. Lassen Sie das Fahrzeug ab.

FR

1. Soulevez la voiture hors des ressorts et enlevez les roues arrière.
2. Soutenez le bras de suspension et enlevez le boulon du bras de suspension côté roue et le stabilisateur et le boulon inférieur de l'amortisseur. Voir fig. 1. Attention: le bras de suspension est sous tension.
3. Faites soigneusement descendre le bras de suspension et enlevez le ressort principal.
4. Placez les caoutchoucs d'origine sur le ressort de substitution MAD.
5. Placez le ressort principal de substitution MAD. Assurez-vous que la pointe en caoutchouc faisant saillie sur le caoutchouc inférieur est correctement centrée dans l'orifice du bras de suspension.
6. Soutenez le bras de suspension et montez le boulon côté roue et le stabilisateur et le boulon inférieur de l'amortisseur
7. Remplacez le véhicule sur ses roues.

MAD

Wiltonstraat 53
3905 KW Veenendaal
The Netherlands

T +31 (0) 318 586 100

mad-automotive.com



Suspension
Systems