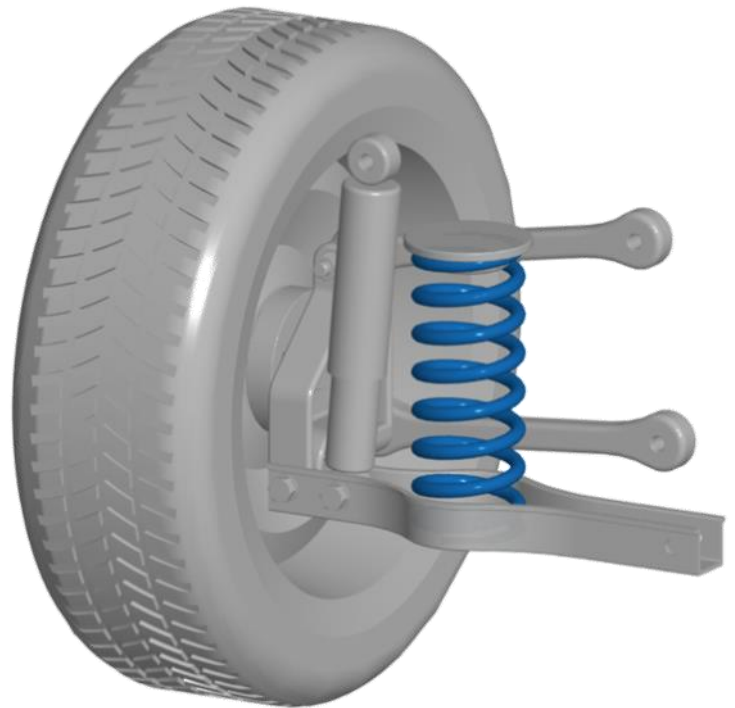


HV-401948 / HV-401958
Honda Civic / Civic Tourer

**MAX COMFORT.
MAX CONTROL.
MAX SAFETY.**



NL Montage handleiding
EN Fitting instructions
DE Einbau Anleitung
FR Guide d'installation



Suspension
Systems



Notice

NL

1. Monteer originele delen van de auto volgens voorschriften in het werkplaats-handboek.
2. Controleer na de montage of de MAD veer voldoende voorspanning heeft.
3. Bescherm metalen delen met een corrosie-werende coating.
4. Stel de koplamphoogte en indien aanwezig het camera en / of radarsysteem opnieuw af.
5. Bij een multi-link wielophanging is het raadzaam opnieuw uit te lijnen.
6. Op de volgende pagina vindt u de QR codes en URL's om de betreffende documenten van deze set te downloaden

EN

1. Mount original parts of the car as specified in the workshop manual.
2. After mounting, check that the MAD spring has enough pre-tension.
3. Protect metal parts with an anticorrosive coating.
4. Readjust the headlights, and the camera and/or radar system if present.
5. With multi-link suspension, we recommend realigning.
6. On the following page you will find the QR codes and URLs to download the relevant documents of this set

DE

1. Montieren Sie Originalteile des Autos gemäß den Anweisungen im Werkstatthandbuch.
2. Überprüfen Sie nach der Montage, ob die MAD-Feder ausreichend Vorspannung hat.
3. Schützen Sie Metallteile mit einer korrosionsbeständigen Beschichtung.
4. Stellen Sie die Scheinwerferhöhe und, falls vorhanden, die Kamera und/oder das Radarsystem erneut ein.
5. Bei einer Mehrlenker-Radaufhängung empfiehlt es sich, diese erneut auszurichten.
6. Auf der folgenden Seite finden Sie die QR-Codes und URLs zum Herunterladen der relevanten Dokumente dieses Sets

FR

1. Installez les pièces d'origine du véhicule comme indiqué dans le manuel d'atelier.
2. Après l'installation, vérifiez que le ressort MAD est suffisamment précontraint.
3. Protégez les pièces métalliques avec un revêtement résistant à la corrosion.
4. Réglez à nouveau la hauteur des phares et le système de caméra et/ou de radar, le cas échéant.
5. Dans le cas d'une suspension multibras, il est conseillé de refaire la géométrie.
6. Sur la page suivante, vous trouverez les codes QR et les URL permettant de télécharger les documents pertinents de cette série.



Notice



<https://mad-automotive.com/documents/VH4020195.pdf>



<https://mad-automotive.com/documents/TU-026313.pdf>



<https://mad-automotive.com/documents/TU-026287.pdf>



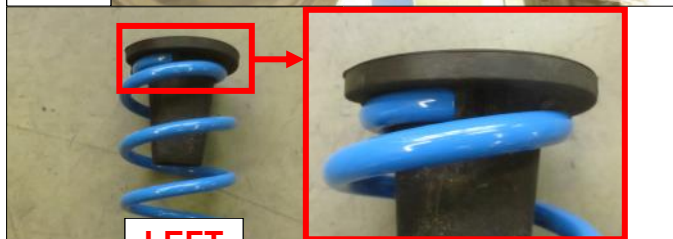
<https://mad-automotive.com/documents/9901.pdf>



Fig. 1



Fig. 2



LEFT

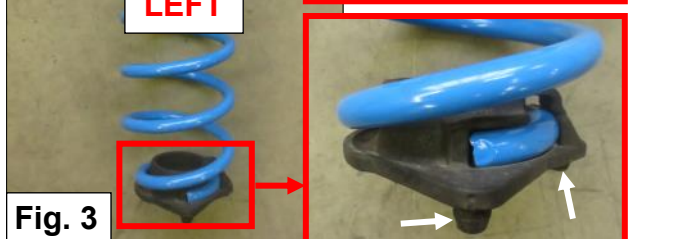


Fig. 3



RIGHT



Fig. 4



Fig. 5

NL

1. Maak de schokdempers aan de onderzijde los. Zie Fig. 1.
2. Hef de auto uit de veren, let op de remslangen en ABS-kabels en demonteer de hoofdveer. Zie Fig. 2.
3. Zet de rubber veerhouders over op de MAD vervangende hoofdveer. **Let op:** De originele veren kunnen onderling verschillen. Zie Fig. 3 & 4.
4. Monteer de MAD vervangende hoofdveer. Zorg dat de windinguiteinden tegen de aanslagen aanzitten en de nokjes van het onderste veerrubber door de gaten in de draagarm steken. Zie Fig. 3, 4 & 5.
5. Laat de auto zakken en monteer de onderste schokdemperbout.

EN

1. Loosen the shock absorbers on the underside. See Fig. 1.
2. Jack up the car and remove the mainspring. Take care that the brake tubes and ABS-cables do not get under tension. See Fig. 2.
3. Put the rubber spring seats on the MAD spring. **Note:** The original springs may vary. See Fig. 3 & 4.
4. Mount the MAD spring. Note that both winding ends are positioned correctly and the protrusions of the lower spring seats are stabbing through the holes in the wheel arm. See Fig. 3, 4 & 5.
5. Lower the car and mount the shock absorber bolt.

DE

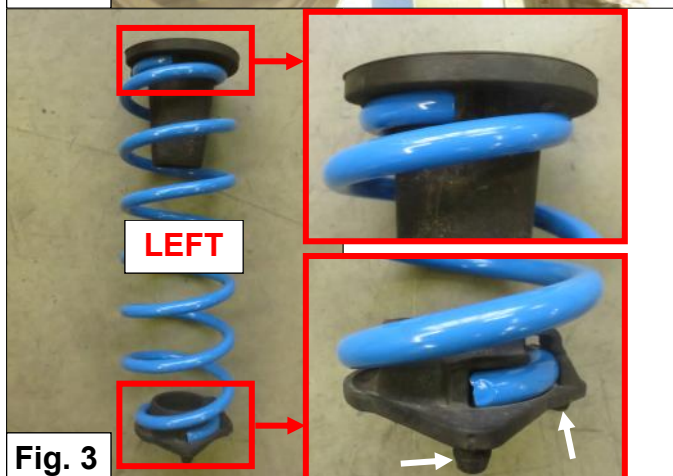
1. Lösen Sie den Stoßdämpferbolzen am unteren Ende. Siehe Fig. 1.
2. Heben Sie das Fahrzeug an. Achten Sie darauf daß die Bremsleitungen und ABS-Leitungen nicht unter Spannung kommen. Siehe Fig. 2.
3. Setzen Sie den Gummi Federsitzen auf der MAD-federn. **Achtung:** Die originale Federn können variieren. Siehe Fig. 3 & 4.
4. Montieren Sie die MAD federn. Stellen Sie sicher, dass die beide Enden der Hauptfeder richtig positioniert sind und die Vorsprünge auf dem unteren Federgummi Stechen durch die Löcher in dem Arm. Siehe Fig. 3, 4 & 5.
5. Lassen Sie das Fahrzeug herunter und montieren Sie die Stoßdämpferbolzen.



Fig. 1

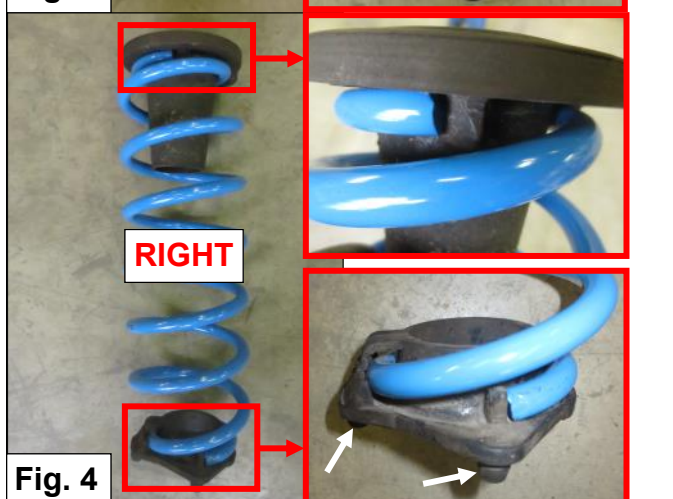


Fig. 2



LEFT

Fig. 3



RIGHT

Fig. 4



LEFT

RIGHT

Fig. 5

F

1. Démontez le boulon inférieur de l'amortisseur. Voir Fig. 1.
2. Soulevez le véhicule le plus loin possible des ressorts. Veillez à ne pas tendre les tuyaux de frein et câbles ABS. Voir Fig. 2.
3. Placez le méplat en caoutchouc sur le ressort MAD. **Notez:** Que les meules originales peuvent varier. Voir Fig. 3 & 4.
4. Monter le ressort principal MAD. Notez que l'extrémités d'enroulement du ressort sont positionnés correctement et les saillies sur le caoutchouc de ressort inférieur poignardé à travers les trous dans le bras. Voir Fig. 3, 4 & 5.
5. Remplacez le véhicule sur ses roues. Montez l'amortisseur.

HV-401948 / HV-401958

HV-401948 / HV-401958

MAD

Wiltonstraat 53
3905 KW Veenendaal
The Netherlands

T +31 (0) 318 586 100

mad-automotive.com



Suspension
Systems