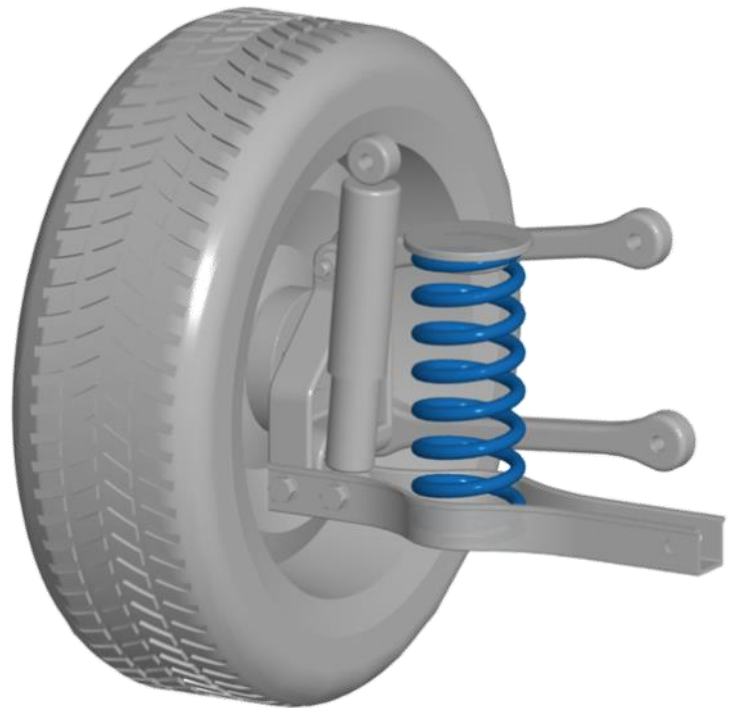


HV-401698

Honda Civic Hybrid

**MAX COMFORT.
MAX CONTROL.
MAX SAFETY.**



NL Montage handleiding

EN Fitting instructions

DE Einbau Anleitung

FR Guide d'installation



Suspension
Systems



Notice

NL

1. Monteer originele delen van de auto volgens voorschriften in het werkplaats-handboek.
2. Controleer na de montage of de MAD veer voldoende voorspanning heeft.
3. Bescherm metalen delen met een corrosie-werende coating.
4. Stel de koplamphoogte en indien aanwezig het camera en / of radarsysteem opnieuw af.
5. Bij een multi-link wielophanging is het raadzaam opnieuw uit te lijnen.
6. Op de volgende pagina vindt u de QR codes en URL's om de betreffende documenten van deze set te downloaden

EN

1. Mount original parts of the car as specified in the workshop manual.
2. After mounting, check that the MAD spring has enough pre-tension.
3. Protect metal parts with an anticorrosive coating.
4. Readjust the headlights, and the camera and/or radar system if present.
5. With multi-link suspension, we recommend realigning.
6. On the following page you will find the QR codes and URLs to download the relevant documents of this set

DE

1. Montieren Sie Originalteile des Autos gemäß den Anweisungen im Werkstatthandbuch.
2. Überprüfen Sie nach der Montage, ob die MAD-Feder ausreichend Vorspannung hat.
3. Schützen Sie Metallteile mit einer korrosionsbeständigen Beschichtung.
4. Stellen Sie die Scheinwerferhöhe und, falls vorhanden, die Kamera und/oder das Radarsystem erneut ein.
5. Bei einer Mehrlenker-Radaufhängung empfiehlt es sich, diese erneut auszurichten.
6. Auf der folgenden Seite finden Sie die QR-Codes und URLs zum Herunterladen der relevanten Dokumente dieses Sets

FR

1. Installez les pièces d'origine du véhicule comme indiqué dans le manuel d'atelier.
2. Après l'installation, vérifiez que le ressort MAD est suffisamment précontraint.
3. Protégez les pièces métalliques avec un revêtement résistant à la corrosion.
4. Réglez à nouveau la hauteur des phares et le système de caméra et/ou de radar, le cas échéant.
5. Dans le cas d'une suspension multibras, il est conseillé de refaire la géométrie.
6. Sur la page suivante, vous trouverez les codes QR et les URL permettant de télécharger les documents pertinents de cette série.



Notice



<https://mad-automotive.com/documents/VH4020169.pdf>



<https://mad-automotive.com/documents/TU-025616.pdf>



<https://mad-automotive.com/documents/9901.pdf>

HV-401698

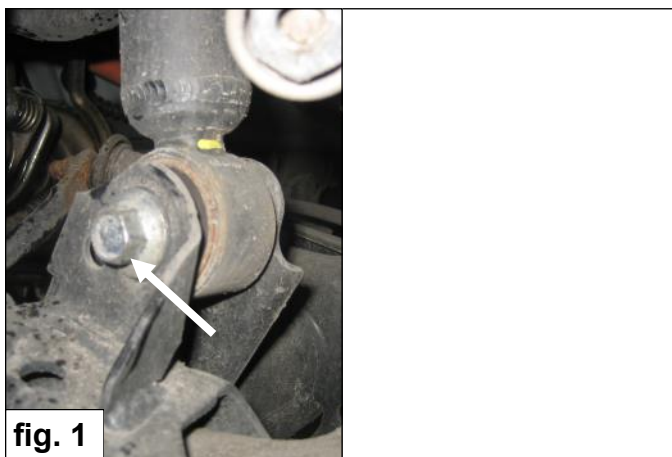


fig. 1



fig. 2

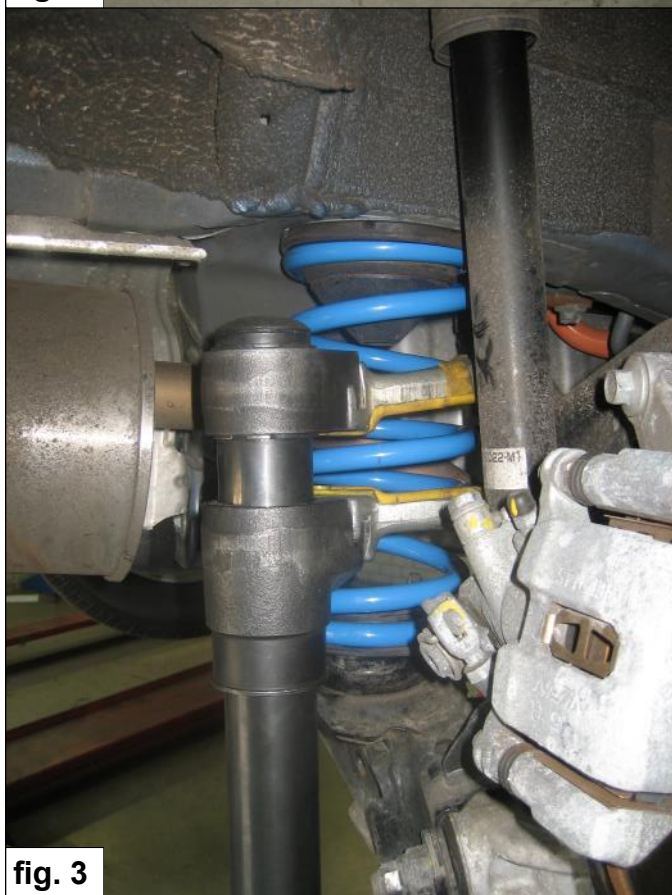


fig. 3

NL

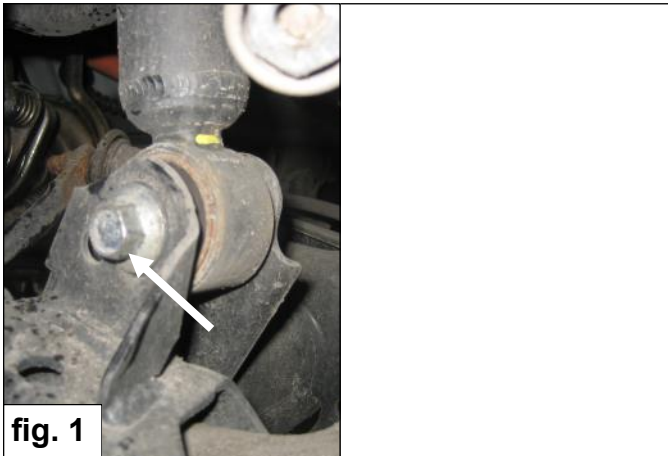
1. Hef de auto uit de veren en demonteer de achterwielen.
2. Ondersteun de draagarm en verwijder de onderste bout van de schokdemper . Zie fig 1
3. Gebruik een verenkleem om de originele hoofdveer te demonteren. Zie fig. 2
4. Zet het bovenste rubber over op de vervangende hoofdveer.
5. Monteer m.b.v. de verenkleem de MAD vervangende hoofdveer. Zie fig. 3
6. Monteer de onderste bout van de schokdemper
7. Monteer de wielen.

EN

1. Jack up the car and remove the rear wheels.
2. Support the wheel arms and remove the lower bolt of the shock absorber . See fig. 1
3. Dismount the mainspring with the spring compressor. See fig. 2
4. Place the rubber spring seat on top of the MAD spring.
5. Mount the MAD spring with the spring compressor. See fig. 3
6. Mount the lower bolt of the shock absorber
7. Mount the rear wheels.

DE

1. Heben Sie das Auto Hinten an und demontieren Sie die Hinterrädern.
2. Unterstützen Sie den Tragarm und demontieren Sie die untere Stoßdämpferbefestigung . Siehe fig. 1
3. Demontieren Sie die Hauptfedern mit die Federspanner. Siehe fig. 2
4. Stellen Sie die übere Federgummi zu der MAD Feder.
5. Montieren Sie die MAD Hauptfeder mit die Federspanner . Siehe fig. 3
6. Montieren Sie die untere Stoßdämpferbefestigung
7. Montieren Sie die Rädern.



FR

1. Soulevez la voiture hors des ressorts et démontez les roues arrière .
2. Soutenez le bras de suspension Voir fig. 1
3. Démontez le ressort principal au moyen des compresse-ressort. Voir fig.2
4. Placez les caoutchouc d'origine sur le ressort de substitution MAD.
5. Montez le ressort MAD au moyen des compresse-ressort. Voir fig. 3
6. Montez le moindre choc boulon .
7. Remontez les roues.



MAD

Wiltonstraat 53
3905 KW Veenendaal
The Netherlands

T +31 (0) 318 586 100

mad-automotive.com



Suspension
Systems