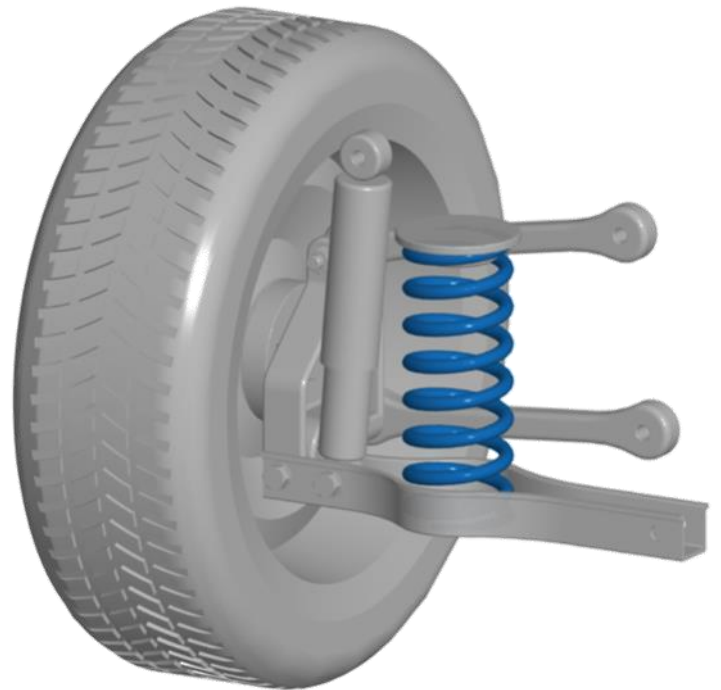


**HV-068338**

Ford Transit Connect

**MAX COMFORT.  
MAX CONTROL.  
MAX SAFETY.**



**NL** Montage handleiding  
**EN** Fitting instructions  
**DE** Einbau Anleitung  
**FR** Guide d'installation



Suspension  
Systems



# Notice

## NL

1. Monteer originele delen van de auto volgens voorschriften in het werkplaats-handboek.
2. Controleer na de montage of de MAD veer voldoende voorspanning heeft.
3. Bescherm metalen delen met een corrosie-werende coating.
4. Stel de koplamphoogte en indien aanwezig het camera en / of radarsysteem opnieuw af.
5. Bij een multi-link wielophanging is het raadzaam opnieuw uit te lijnen.
6. Op de volgende pagina vindt u de QR codes en URL's om de betreffende documenten van deze set te downloaden

## EN

1. Mount original parts of the car as specified in the workshop manual.
2. After mounting, check that the MAD spring has enough pre-tension.
3. Protect metal parts with an anticorrosive coating.
4. Readjust the headlights, and the camera and/or radar system if present.
5. With multi-link suspension, we recommend realigning.
6. On the following page you will find the QR codes and URLs to download the relevant documents of this set

## DE

1. Montieren Sie Originalteile des Autos gemäß den Anweisungen im Werkstatthandbuch.
2. Überprüfen Sie nach der Montage, ob die MAD-Feder ausreichend Vorspannung hat.
3. Schützen Sie Metallteile mit einer korrosionsbeständigen Beschichtung.
4. Stellen Sie die Scheinwerferhöhe und, falls vorhanden, die Kamera und/oder das Radarsystem erneut ein.
5. Bei einer Mehrlenker-Radaufhängung empfiehlt es sich, diese erneut auszurichten.
6. Auf der folgenden Seite finden Sie die QR-Codes und URLs zum Herunterladen der relevanten Dokumente dieses Sets

## FR

1. Installez les pièces d'origine du véhicule comme indiqué dans le manuel d'atelier.
2. Après l'installation, vérifiez que le ressort MAD est suffisamment précontraint.
3. Protégez les pièces métalliques avec un revêtement résistant à la corrosion.
4. Réglez à nouveau la hauteur des phares et le système de caméra et/ou de radar, le cas échéant.
5. Dans le cas d'une suspension multibras, il est conseillé de refaire la géométrie.
6. Sur la page suivante, vous trouverez les codes QR et les URL permettant de télécharger les documents pertinents de cette série.



## Notice



<https://mad-automotive.com/documents/VH0620833.pdf>



<https://mad-automotive.com/documents/TU-026546.pdf>



<https://mad-automotive.com/documents/9901.pdf>

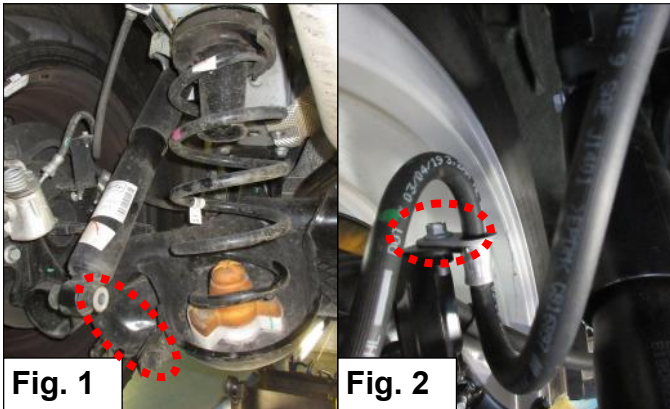


Fig. 1

Fig. 2

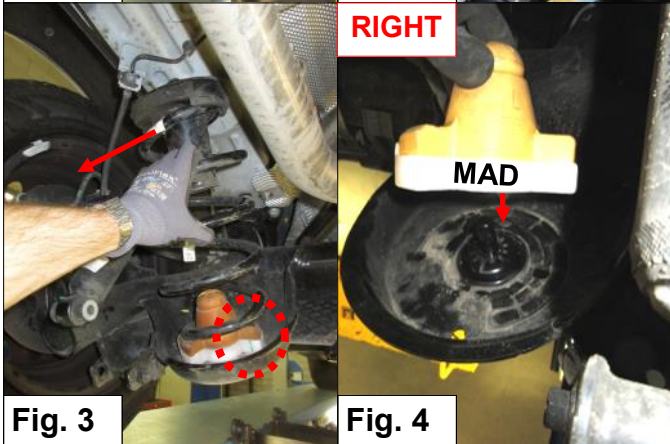


Fig. 3

Fig. 4

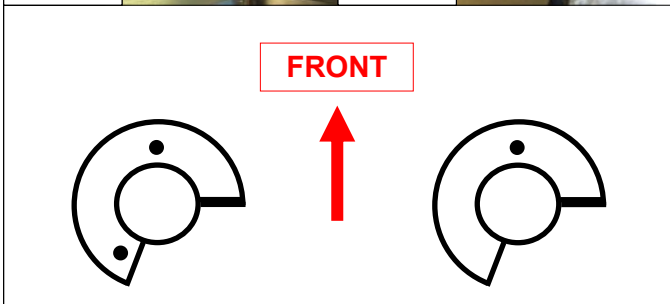


Fig. 5

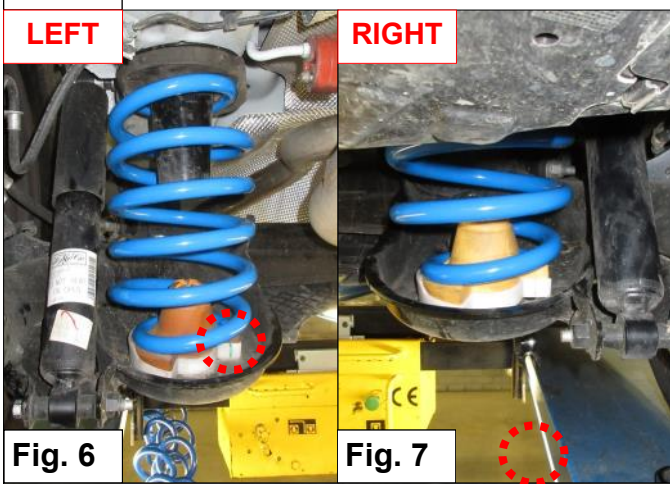


Fig. 6

Fig. 7



Fig. 8

NL

**Let op! In verband met links en rechts gedraaide veren word er een buffer en een veerhouder meegeleverd. Deze dienen alleen voor de rechter kant.**

1. Demonteer de onderste schokdemperbevestiging en hef de auto uit zijn veren. Let op de remslangen en ABS kabels! Indien nodig demonteer de beugel van de remleiding. *Zie Fig. 1 & 2.*
2. Verwijder de originele veren. *Zie Fig. 3.*
3. **Rechts:** Verwijder de originele onderste veerhouder en plaats de nieuwe meegeleverde onderste veerhouder in gelijke positie als links. *Zie Fig. 4 & 5.* Gebruik voor de bovenzijde meegeleverd origineel Ford veer-rubber **KV6C-5599-ALA**.
4. Monteer de MAD veren. Positioneer de veerhouders en de windingseinden juist. *Zie Fig. 6 & 7.*
5. Laat de auto weer zakken en controleer of de veerschotels goed gecentreerd zijn.
6. Monteer de onderste schokdemperbevestiging en remleidingbeugel. *Zie Fig. 8.*

EN

**Please note! In relation to left and right turned springs, a buffer and a spring seat are included in the set. These are only for the right side.**

1. Dismount the lower shock absorber bolt and jack up the car. Note the brake hoses and ABS cables! If necessary, remove the bracket of the brake line. See *Fig. 1 & 2.*
2. Remove the original springs. See *Fig. 3.*
3. **Right:** Remove the original lower spring seat and place the supplied new lower spring seat in the same position as the left. See *Fig. 4 & 5.* Use the supplied original Ford spring seat **KV6C-5599-ALA** for the top.
4. Mount the MAD springs. Position the spring seats and winding ends correctly. See *Fig. 6 & 7.*
5. Lower the car and check if the spring seats centre properly.
6. Mount the lower shock absorber mount and brake line bracket. See *Fig. 8.*

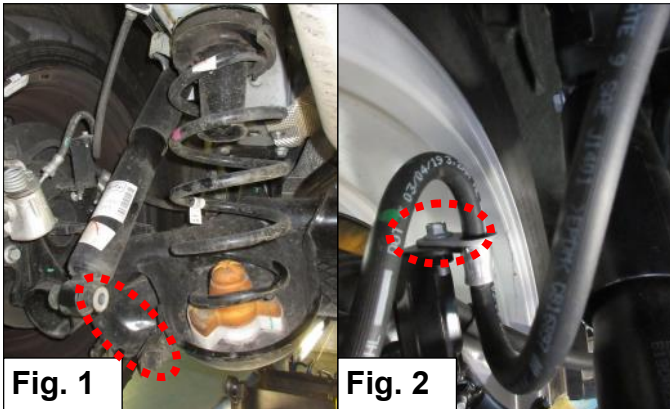


Fig. 1



Fig. 2

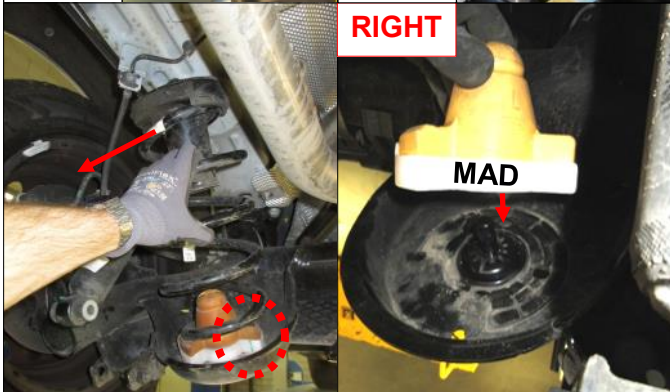


Fig. 3

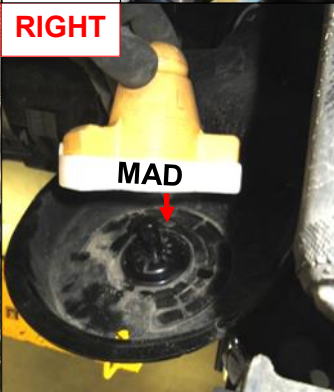


Fig. 4

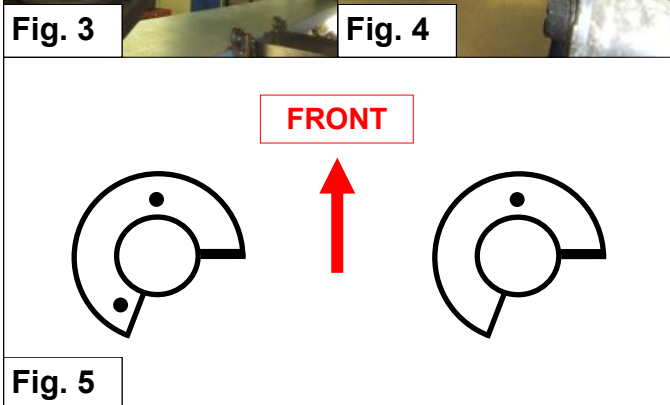


Fig. 5

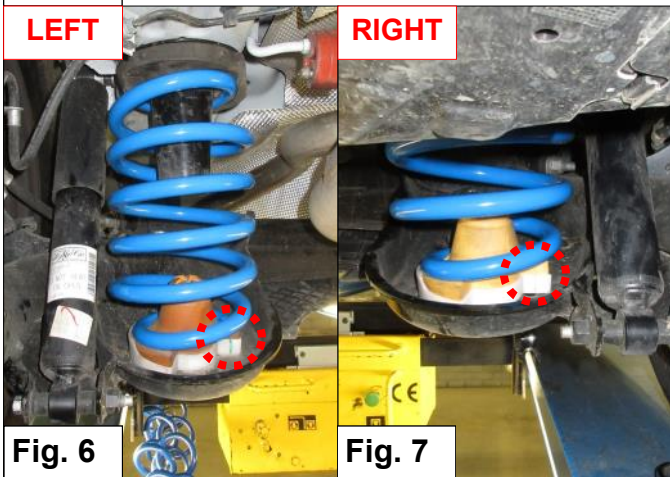


Fig. 6

Fig. 7



Fig. 8

DE

**Bitte beachten Sie! In Bezug auf links und rechts gedrehte Federn sind ein Puffer und ein Federteller im Set enthalten. Diese sind nur für die rechte Seite.**

1. Demontieren Sie die untere Stoßdämpferbefestigung und heben Sie das Fahrzeug an. Achten Sie die Bremsschläuche und ABS Kabeln! Entfernen Sie bei Bedarf die Halterung von der Bremsleitung. *Siehe Fig. 1 & 2.*
2. Entfernen Sie die Originalfedern. *Siehe Fig. 3.*
3. **Rechts:** Entfernen Sie den ursprünglichen unteren Federteller und platzieren Sie den neuen, mitgelieferten unteren Federteller in derselben Position wie der linke. *Siehe Fig. 4 & 5.* Verwenden Sie für die Oberseite den mitgelieferte Originalen Ford-Federgummi **KV6C-5599-ALA**.
4. Montieren Sie die MAD-Federn. Positionieren Sie die Federteller und die Wicklungsenden richtig. *Siehe Fig. 6 & 7.*
5. Lassen Sie das Auto ab und überprüfen Sie, ob die Federteller richtig zentriert sind.
6. Montieren Sie die untere Stoßdämpferhalterung und die Bremsleitungshalterung. *Siehe Fig. 8.*

FR

**Attention ! En ce qui concerne les ressorts tournés à gauche et à droite, un tampon et un siège de ressort sont inclus dans le set. Ceux-ci sont seulement pour le côté droit.**

1. Démontez la fixation inférieure de l'amortisseur et soulevez le véhicule hors des ressorts. Notez les flexibles de frein et les câbles ABS! Si nécessaire, retirez le support de la conduite de frein. *Voir Fig. 1 & 2.*
2. Retirez le ressorts d'origine. *Voir Fig. 3.*
3. **Droite:** Retirez le support de ressort inférieur d'origine et placez le nouveau support de ressort inférieur fourni dans la même position que celle de gauche. *Voir. Fig. 4 & 5.* Pour le dessus, utilisez le caoutchouc **KV6C-5599-ALA** d'origine fourni par Ford.
4. Montez le ressorts MAD. Positionnez les supports de ressorts et le bobinage se termine correctement. *Voir Fig. 6 & 7.*
5. Laissez la voiture vers le bas et vérifiez si les coupelles inférieures de centrage sièges correctement.
6. Montez la fixation inférieure de l'amortisseur et le support de la conduite de frein. *Voir Fig. 8.*





**MAD**

Wiltonstraat 53  
3905 KW Veenendaal  
The Netherlands

T +31 (0) 318 586 100

[mad-automotive.com](http://mad-automotive.com)



Suspension  
Systems