

fig. 1

fig. 2

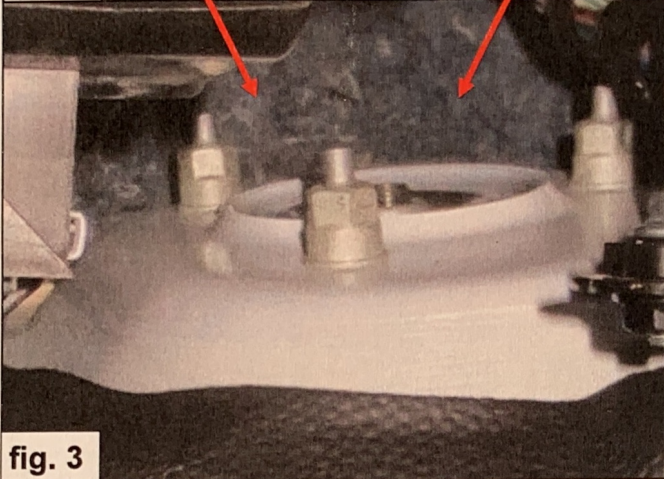


fig. 3

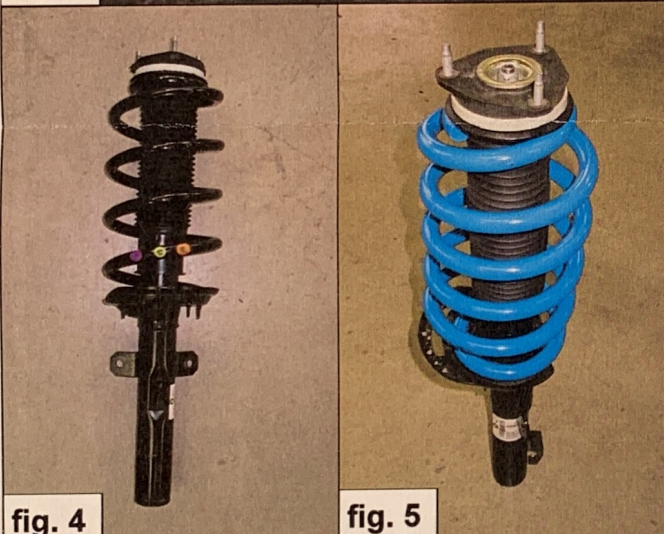


fig. 4

fig. 5



fig. 6

NL

1. Verwijder diverse interieurdelen om de bovenste bevestiging van de veerpoot te bereiken. Zie figuur 1 t/m 3.
2. Verwijder de veerpoot aan de voorzijde volgens het werkplaatshandboek.
3. Gebruik veerspanners bij punt 4 & 5.
4. Verwijder de bovenschotel, hoofdveer, buffer en stofhoes.
5. Monteer de MAD vervangende hoofdveer, buffer, stofhoes en bovenschotel.
6. Plaats de veerpoot weer onder de auto volgens het werkplaatshandboek.
7. Herplaats de verwijderde interieurdelen.
8. Laat de auto zakken en stel de koplampen af.

GB

1. Remove various interior parts to reach the upper mounting of the strut. See Figure 1 to 3.
2. Remove the strut at the front side according to the work shop manual.
3. Use spring tensioners at point 4 & 5.
4. Remove the spring seat, main spring, bumpstop, and dustcover.
5. Fit the MAD powerspring, bumpstop, dust cover and spring seat.
6. Fit the strut under the car according to the work shop manual.
7. Replace the removed interior parts
8. Lower the car and readjust the headlights

D

1. Entfernen Sie verschiedene Innenraumteile um die obere Befestigung von das Federbein zu erreichen. Siehe Abbildung 1 bis 3.
2. Entfernen Sie das Federbein an der Vorderseite nach dem Werkstatthandbuch.
3. Verwenden Sie Federspannern bei Punkt 4 und 5.
4. Entfernen Sie den Federteller, die Feder, den Puffer und den Staubhülle.
5. Montieren Sie die MAD Feder, Puffer, Staubhülle und Federteller.
6. Montieren Sie das Federbein unter das Fahrzeug nach dem Werkstatthandbuch.
7. Montieren Sie die gelöschte Innenraumteile.
8. Lassen Sie das Fahrzeug hinunter. Stellen Sie die Scheinwerfer ein.