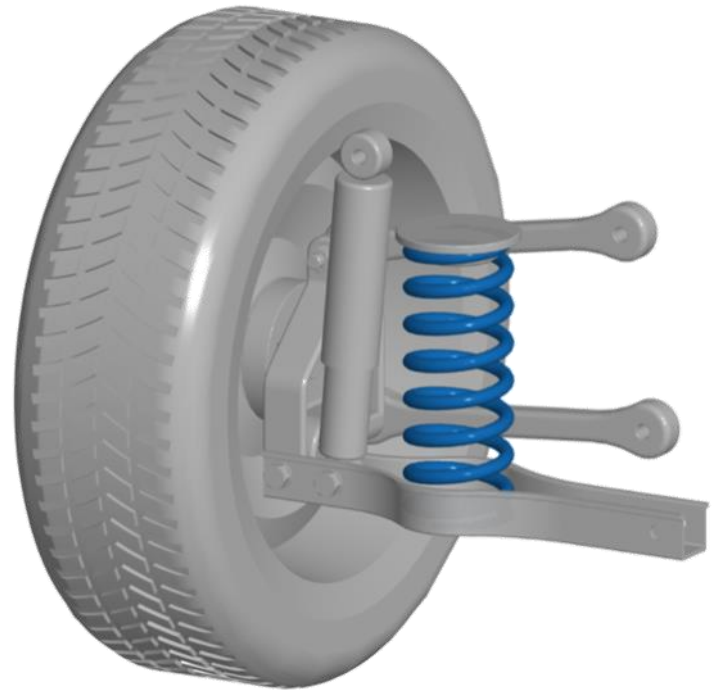


HV-063938

Ford Kuga

**MAX COMFORT.
MAX CONTROL.
MAX SAFETY.**



NL Montage handleiding

EN Fitting instructions

DE Einbau Anleitung

FR Guide d'installation



Suspension
Systems



Notice

NL

1. Monteer originele delen van de auto volgens voorschriften in het werkplaats-handboek.
2. Controleer na de montage of de MAD veer voldoende voorspanning heeft.
3. Bescherm metalen delen met een corrosie-werende coating.
4. Stel de koplamphoogte en indien aanwezig het camera en / of radarsysteem opnieuw af.
5. Bij een multi-link wielophanging is het raadzaam opnieuw uit te lijnen.
6. Op de volgende pagina vindt u de QR codes en URL's om de betreffende documenten van deze set te downloaden

EN

1. Mount original parts of the car as specified in the workshop manual.
2. After mounting, check that the MAD spring has enough pre-tension.
3. Protect metal parts with an anticorrosive coating.
4. Readjust the headlights, and the camera and/or radar system if present.
5. With multi-link suspension, we recommend realigning.
6. On the following page you will find the QR codes and URLs to download the relevant documents of this set

DE

1. Montieren Sie Originalteile des Autos gemäß den Anweisungen im Werkstatthandbuch.
2. Überprüfen Sie nach der Montage, ob die MAD-Feder ausreichend Vorspannung hat.
3. Schützen Sie Metallteile mit einer korrosionsbeständigen Beschichtung.
4. Stellen Sie die Scheinwerferhöhe und, falls vorhanden, die Kamera und/oder das Radarsystem erneut ein.
5. Bei einer Mehrlenker-Radaufhängung empfiehlt es sich, diese erneut auszurichten.
6. Auf der folgenden Seite finden Sie die QR-Codes und URLs zum Herunterladen der relevanten Dokumente dieses Sets

FR

1. Installez les pièces d'origine du véhicule comme indiqué dans le manuel d'atelier.
2. Après l'installation, vérifiez que le ressort MAD est suffisamment précontraint.
3. Protégez les pièces métalliques avec un revêtement résistant à la corrosion.
4. Réglez à nouveau la hauteur des phares et le système de caméra et/ou de radar, le cas échéant.
5. Dans le cas d'une suspension multibras, il est conseillé de refaire la géométrie.
6. Sur la page suivante, vous trouverez les codes QR et les URL permettant de télécharger les documents pertinents de cette série.



Notice



<https://mad-automotive.com/documents/VH0620393.pdf>



<https://mad-automotive.com/documents/TU-026545.pdf>



<https://mad-automotive.com/documents/9901.pdf>



Fig. 1

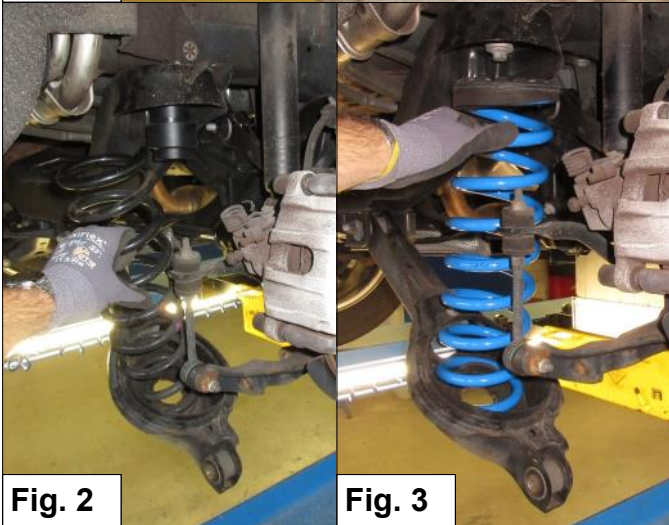


Fig. 2

Fig. 3

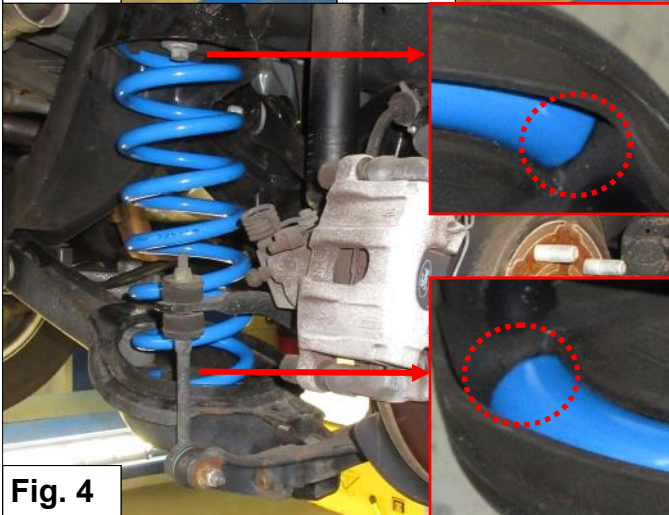


Fig. 4

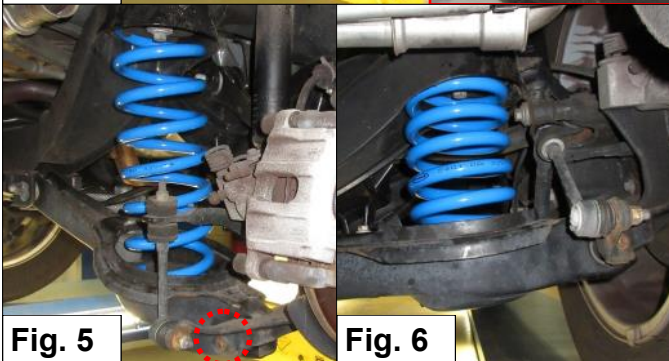


Fig. 5

Fig. 6

NL

1. Hef de auto uit de veren en verwijder de achterwielen.
2. Ondersteun de draagarm en verwijder de bout van de draagarm aan de wielzijde. **Let op: de draagarm staat onder veerspanning.** Zie Fig. 1.
3. Laat de draagarm voorzichtig zakken en verwijder de hoofdveer. Zie Fig. 2.
4. Zet de veerrubbers over op de MAD veer en plaats de MAD veer onder de auto. Let op dat het wendinguiteinde van de hoofdveer goed in het veerslot valt. Zie Fig. 3 & 4.
5. Ondersteun de draagarm en monteer de bout van de draagarm aan de wielzijde. Zie Fig. 4 & 5.
6. Monteer de wielen en plaats de auto weer op zijn wielen. Zie Fig. 6.

EN

1. Jack up the car and remove the rear wheels.
2. Support the control arm and remove the bolt of the control arm at the wheel side. **Take care: The control arm is under tension of the spring.** See Fig. 1.
3. Carefully lower the control arm and remove the mainspring. See Fig. 2.
4. Fit the spring rubbers on the MAD spring and mount the MAD spring. Make sure that the winding ends of the MAD spring are positioned correctly into the spring seats. See Fig. 3 & 4.
5. Support the control arm and mount the bolt of the control arm at the wheel side. See Fig. 4 & 5.
6. Mount the wheels and lower the car. See Fig. 6.



Fig. 1

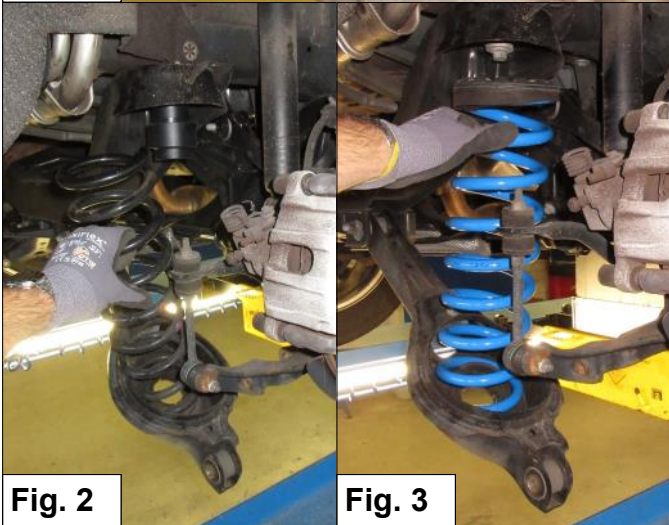


Fig. 2

Fig. 3

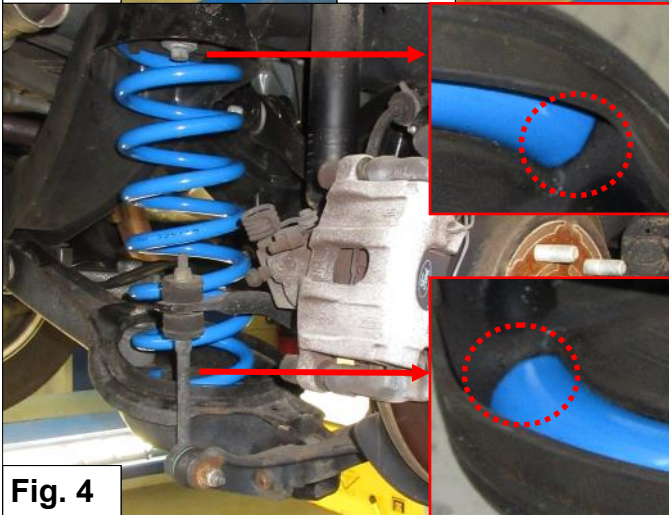


Fig. 4

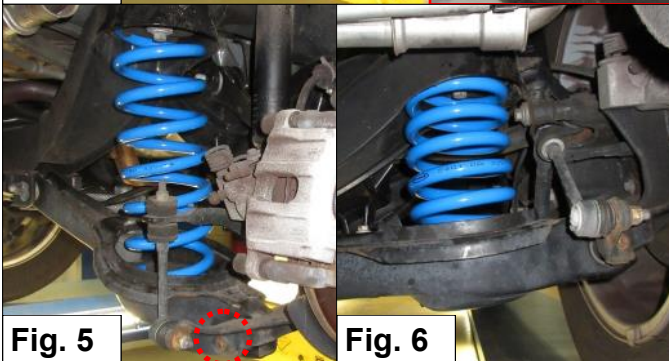


Fig. 5

Fig. 6

DE

1. Heben Sie das Fahrzeug an und entfernen Sie die Rädern.
2. Unterstützen Sie den Tragarm und entfernen Sie der Bolzen von der Tragarm an die Rad Seite. **Achten Sie darauf dass der Tragarm unter Federspannung ist! Siehe Fig. 1.**
3. Lassen Sie den Tragarm Vorsicht herunter und entfernen Sie die Hauptfeder. *Siehe Fig. 2.*
4. Montieren Sie den Federgummis an der MAD-Feder und montieren Sie die MAD-Feder. Stellen Sie sicher, dass die Wicklungsenden der MAD-Feder richtig in den Federsitzen sitzen. *Siehe Fig. 3 & 4.*
5. Unterstützen Sie den Tragarm und Montieren Sie der Bolzen von der Tragarm an die Rad Seite. *Siehe Fig. 4 & 5.*
6. Montieren sie die Rädern und lassen Sie das Fahrzeug ab. *Siehe Fig. 6.*

FR

1. Soulevez la voiture hors des ressorts et enlevez les roues arrière.
2. Soutenez le bras de suspension et enlevez le boulon du bras de suspension côté roue. **Attention: le bras de suspension est sous tension.** *Voir Fig. 1.*
3. Faites soigneusement descendre le bras de suspension et enlevez le ressort principal. *Voir Fig. 2.*
4. Monter les caoutchoucs d'origine sur le ressort MAD et monter le ressort MAD. Assurez-vous que les extrémités enroulées du ressort MAD sont correctement positionnées dans les logements de ressort. *Voir Fig 3 & 4.*
5. Soutenez le bras de suspension et monter le boulon du bras de suspension côté roue. *Voir Fig 4 & 5.*
6. Monter les roues et Remplacez le véhicule sur ses roues. *Voir Fig. 6.*

MAD

Wiltonstraat 53
3905 KW Veenendaal
The Netherlands

T +31 (0) 318 586 100

mad-automotive.com



Suspension
Systems