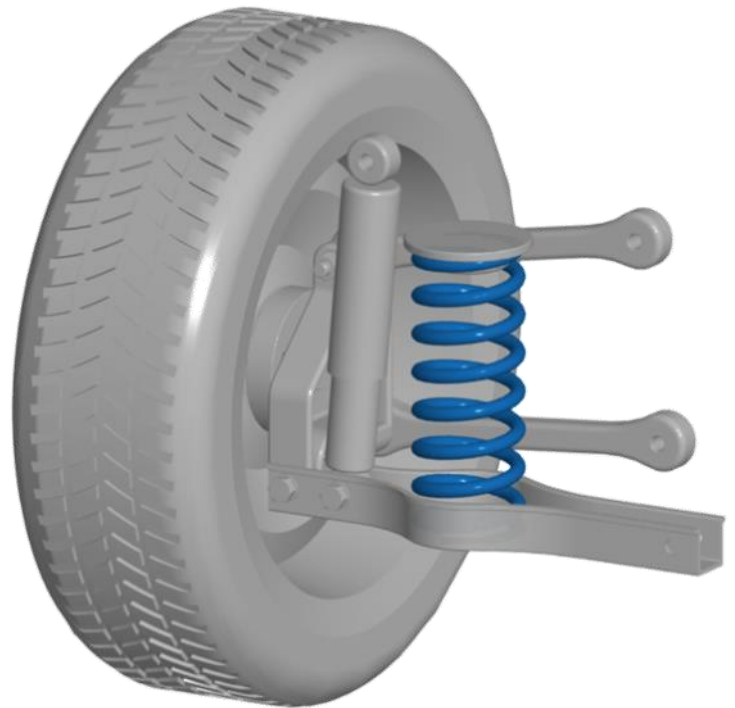


**HV-140648**  
Dacia Duster

**MAX COMFORT.  
MAX CONTROL.  
MAX SAFETY.**



**NL** Montage handleiding  
**EN** Fitting instructions  
**DE** Einbau Anleitung  
**FR** Guide d'installation



Suspension  
Systems



# Notice

## NL

1. Monteer originele delen van de auto volgens voorschriften in het werkplaats-handboek.
2. Controleer na de montage of de MAD veer voldoende voorspanning heeft.
3. Bescherm metalen delen met een corrosie-werende coating.
4. Stel de koplamphoogte en indien aanwezig het camera en / of radarsysteem opnieuw af.
5. Bij een multi-link wielophanging is het raadzaam opnieuw uit te lijnen.
6. Op de volgende pagina vindt u de QR codes en URL's om de betreffende documenten van deze set te downloaden

## EN

1. Mount original parts of the car as specified in the workshop manual.
2. After mounting, check that the MAD spring has enough pre-tension.
3. Protect metal parts with an anticorrosive coating.
4. Readjust the headlights, and the camera and/or radar system if present.
5. With multi-link suspension, we recommend realigning.
6. On the following page you will find the QR codes and URLs to download the relevant documents of this set

## DE

1. Montieren Sie Originalteile des Autos gemäß den Anweisungen im Werkstatthandbuch.
2. Überprüfen Sie nach der Montage, ob die MAD-Feder ausreichend Vorspannung hat.
3. Schützen Sie Metallteile mit einer korrosionsbeständigen Beschichtung.
4. Stellen Sie die Scheinwerferhöhe und, falls vorhanden, die Kamera und/oder das Radarsystem erneut ein.
5. Bei einer Mehrlenker-Radaufhängung empfiehlt es sich, diese erneut auszurichten.
6. Auf der folgenden Seite finden Sie die QR-Codes und URLs zum Herunterladen der relevanten Dokumente dieses Sets

## FR

1. Installez les pièces d'origine du véhicule comme indiqué dans le manuel d'atelier.
2. Après l'installation, vérifiez que le ressort MAD est suffisamment précontraint.
3. Protégez les pièces métalliques avec un revêtement résistant à la corrosion.
4. Réglez à nouveau la hauteur des phares et le système de caméra et/ou de radar, le cas échéant.
5. Dans le cas d'une suspension multibras, il est conseillé de refaire la géométrie.
6. Sur la page suivante, vous trouverez les codes QR et les URL permettant de télécharger les documents pertinents de cette série.



## Notice



<https://mad-automotive.com/documents/VH1420064.pdf>



<https://mad-automotive.com/documents/TU-026510.pdf>



<https://mad-automotive.com/documents/9901.pdf>

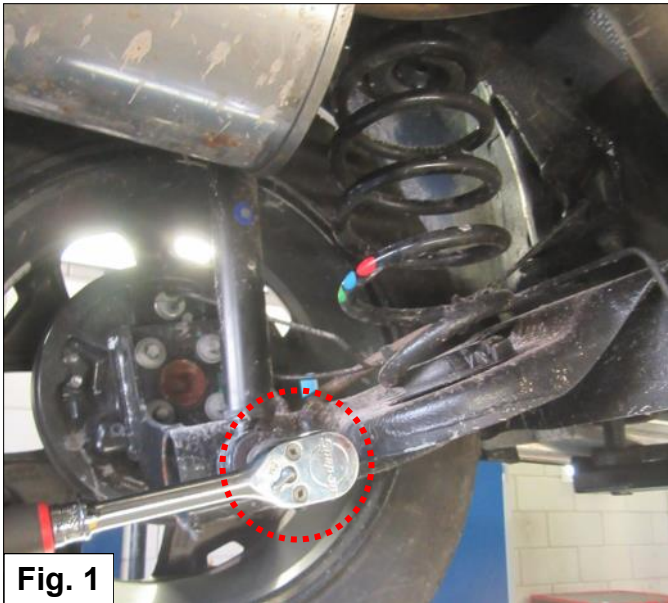


Fig. 1

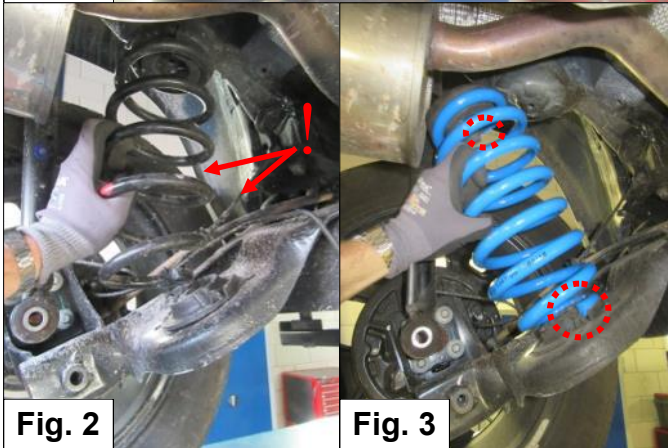


Fig. 2

Fig. 3



Fig. 4

NL

**Controleer na de montage of de MAD veer voldoende voorspanning heeft.**

1. Maak de schokdempers aan de onderzijde los. *Zie Fig. 1.*
2. Indien aanwezig, demonteer de hoogtesensor.
3. Hef de auto uit de veren en demonteer de hoofdveer. Let op de remslangen en ABS kabels! *Zie Fig. 2.*
4. Zet de rubberen veerhouders over op de MAD vervangende hoofdveer.
5. Monteer de M.A.D. vervangende hoofdveer. *Zie Fig. 3.*
6. Zet de auto weer op zijn wielen en monteer de onderste schokdemperbout en de hoogtesensor. Let op of de veren juist gecentreerd zijn! *Zie Fig. 4.*

EN

**After assembly, check that the MAD spring is pre-tensioned sufficiently.**

1. Disconnect shock absorbers at the lower end. *See Fig. 1.*
2. If fitted, dismount the height sensor.
3. Jack up the car and remove the mainspring. Note the brake hoses and ABS cables! *See Fig. 2.*
4. Mount the rubber spring seats on the MAD spring.
5. Fit the M.A.D. spring. *See Fig. 3.*
6. Lower the car and fit the lower shock absorber bolt and the height sensor. Note that the springs are centred correctly! *See Fig. 4.*

DE

**Kontrollieren Sie nach der Montage, ob die MAD-Feder über ausreichend Vorspannung verfügt.**

1. Stoßdämpfer am unteren Ende Lösen. *Siehe Fig. 1.*
2. Falls vorhanden, demontieren Sie den Höhen-sensor.
3. Heben Sie das Fahrzeug an und demontieren Sie den Hauptfeder. Achten Sie die Bremsschläuche und ABS Kabeln! *Siehe Fig. 2.*
4. Setzen Sie den Gummi Federsitzen auf der MAD-federn.
5. Montieren Sie der M.A.D. Hauptfeder. *Siehe Fig. 3.*
6. Lassen Sie das Fahrzeug ab und montieren Sie die untere Stoßdämpferbolzen und den Höhen-sensor. Achtung: sehe da-rauf zu, dass die Federn richtig zentriert sind! *Siehe Fig. 4.*

FR

**Après le montage, vérifiez si le ressort MAD est suffisamment tendu.**

1. Démontez les amortisseurs côté inférieur. Voir Fig.1.
2. Si monté, démonter le capteur de hauteur.
3. Soulevez la voiture hors des ressorts et démontez le ressort principal. Attention: tuyaux de frein et les câbles du système ABS! Voir Fig.2.
4. Placez le méglat en caoutchouc sur le ressort MAD
5. Montez le ressort principal M.A.D. Voir Fig.3.
6. Remplacez le véhicule sur ses roues et montez la fixation de l'amortisseurs et le capteur de hauteur. Notez que les ressorts sont centrés! Voir Fig.4.

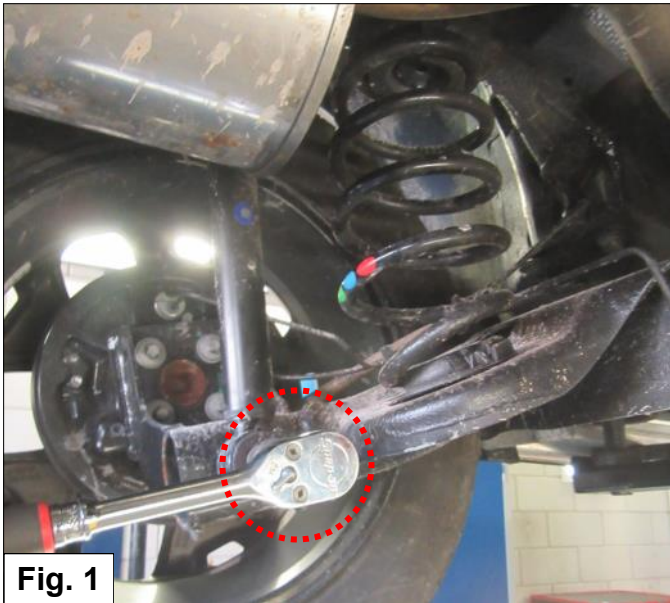


Fig. 1

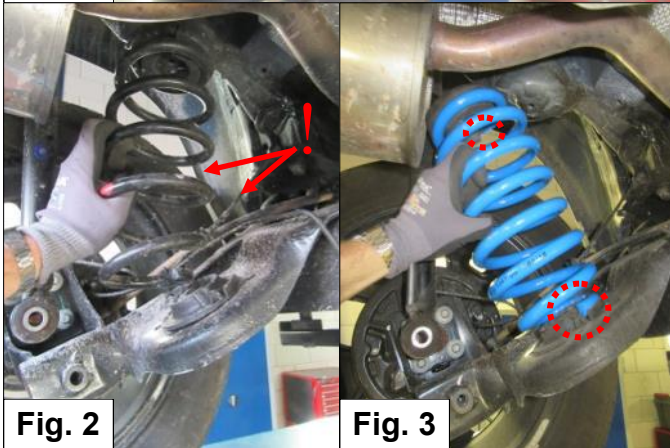


Fig. 2

Fig. 3



Fig. 4





**MAD**

Wiltonstraat 53  
3905 KW Veenendaal  
The Netherlands

T +31 (0) 318 586 100

[mad-automotive.com](http://mad-automotive.com)



Suspension  
Systems