

fig. 1

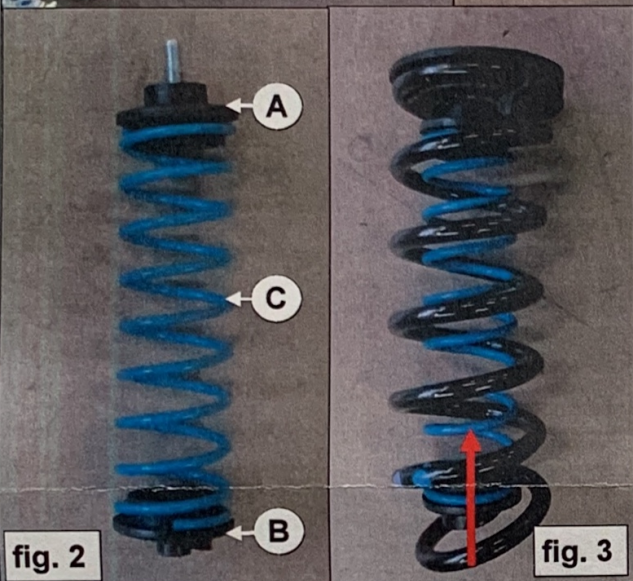


fig. 2

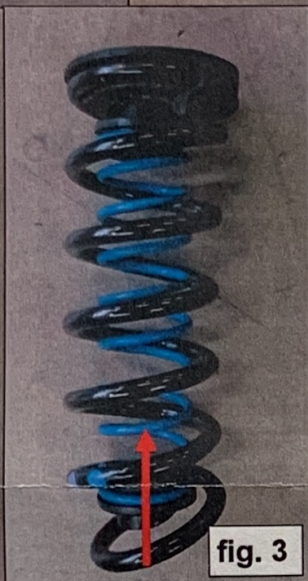


fig. 3

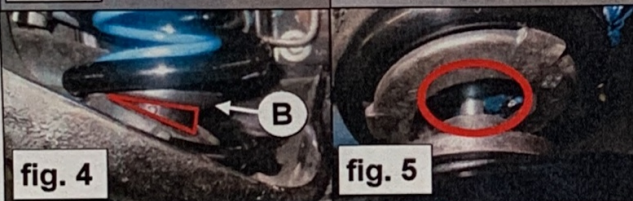


fig. 4

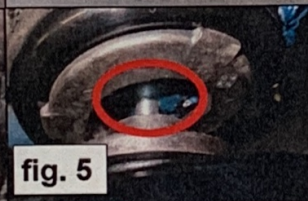


fig. 5

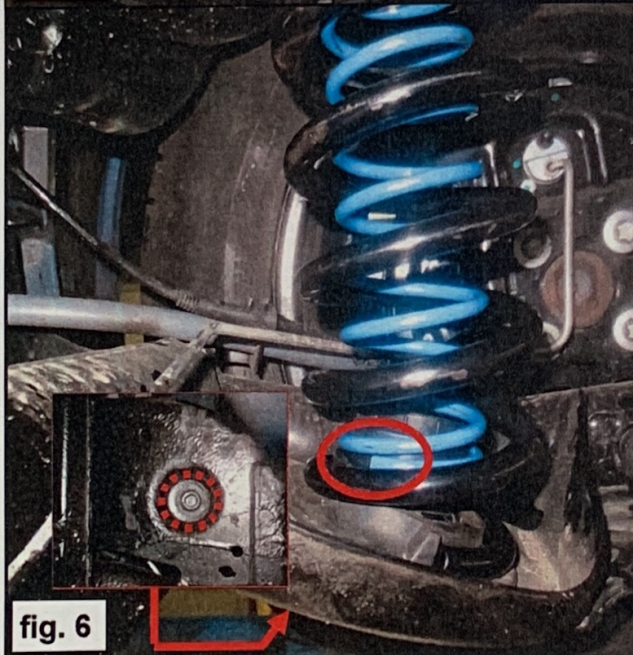


fig. 6

NL

1. Demonteer de onderste schokdemperbout. *Zie fig. 1.*
2. Hef de auto uit de veren en verwijder de hoofdveer. **Let op; dat de remleidingen en de kabels van de ABS niet onder spanning komen te staan.**
3. Plaats veerschotel A op de hulpveer C en veerschotel B onder de hulpveer C. *Zie fig. 2.*
4. Breng het hulpveren set vanaf de onderkant in de hoofdveer. *Zie fig. 3.*
5. Plaats de hoofdveer met hulpveer set en bovenste veerrubber onder de auto. **Let op dat het onderste windingsuiteinde van de hoofdveer goed in het veerslot valt.**
6. Draai veerschotel B met de hoge kant naar achteren gericht. *Zie fig. 4.*
7. Zet de auto op zijn wielen en controleer of de veerschotels A & B goed in de gaten centreren. Zorg ervoor dat het windingsuiteinde van hulpveer C naar voren wijst. *Zie fig. 5 & 6.*
8. Bevestig de onderste schokdemperbouten.
9. Stel de koplamphoogte opnieuw af.

GB

1. Dismount the lower shock absorber bolt. *See fig. 1.*
2. Jack up the car and remove the main spring. **Note, that the brake lines and cables of the ABS are free of tension.**
3. Fit the spring seat A on top of the auxiliary spring C and spring seat B underneath the auxiliary spring. *See fig. 2.*
4. Put the auxiliary spring kit into the main spring. *See fig. 3.*
5. Fit the main spring together with the auxiliary spring kit and rubber (upper) under the car. **Note that the lower winding end of the main spring lies against the end stop of rubber spring seat.**
6. Turn spring seat B with the highest side towards the rear of the vehicle. *See fig. 4.*
7. Put the car back on it's wheels and check if the spring seats A & B are fitting right into the holes. Make sure that winding end of auxiliary spring C is pointing towards the front of the vehicle. *See fig. 5 & 6.*
8. Fit the shock absorber.
9. Readjust the headlight beams.

D

1. Demontieren Sie den untere Stoßdämpferbolzen. *Siehe Abb. 1.*
2. Heben Sie das Fahrzeug an und demontieren Sie die Hauptfedern. **Achten Sie darauf dass die Bremsschläuche und die A.B.S. Kabels nicht unter Spannung kommen.**
3. Montieren Sie den Federteller A oben die Hilfsfeder C und den Federteller B unter die Hilfsfeder. *Siehe Abb. 2.*
4. Montieren Sie die Hilfsfedersatz von der Unterseite in der Hauptfeder. *Sie Abb. 3.*
5. Montieren Sie die Hauptfeder zusammen mit der Hilfsfeder und oberen Gummi unter das Fahrzeug. **Achten Sie darauf dass das Windungsende der Hauptfeder richtig in dem Federteller zentriert.**
6. Drehen Sie Federteller B mit der höchsten Seite nach die Hinterseite des Fahrzeugs. *Siehe Abb. 4.*
7. Lassen Sie das Fahrzeug ab und kontrollieren Sie ob die Federteller A & B richtig in die Lochen zentrieren. Stellen Sie sicher, dass die Windungsende der Hilfsfeder C nach vorne zeigt. *Siehe Abb. 5 & 6.*
8. Montieren Sie die untere Stoßdämpferbolzen.
9. Stellen Sie die Scheinwerferhöhe neu ein.